

由布市立図書館

ヤングアダルト世代へ  
贈る図書館だより

DEAR for YA!

—2024.6—



雨の多い季節がやってきました。気分  
転換に読書はいかがですか？  
雨の音を聞きながらの読書もリラック  
スできておすすめです。  
ぜひ図書館に足を運んでくださいね。



## 図書館からのお知らせ

### ■6月展示案内

#### ★ゆふポ挾間図書館

企画「いま何時？」

テーマ「いただきます・ごちそうさま」

#### ★ゆふポ庄内図書館

一般「植物の本」

児童「虫の世界」

#### ★ゆふポ湯布院図書館

一般「よみぐすり」

児童「雨のとしょかん」

## ゆふポ挾間図書館 ブックリサイクルのお知らせ

下記期間中、図書館で不要になった本や雑誌の  
リサイクルを行います。ぜひお越しください。  
※図書館の開館日・開館時間に準じて行います。

★期間：6月8日（土）～6月23日（日）

★場所：はさま未来館3階  
ゆふポ挾間図書館入口前

## ★ヤング世代におすすめ絵本★

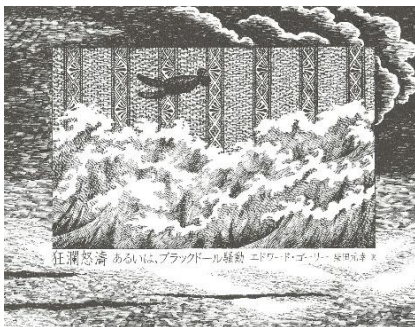
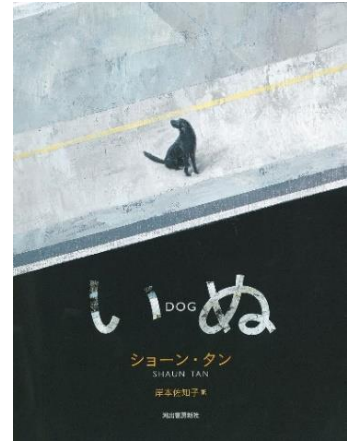
子どもが読むものだと思いがちな絵本。絵本のなかにはヤング世代の皆さんが  
読んでも楽しめるものもたくさんあります！久しぶりに絵本を読んでみませんか？

### 『いぬ』

ショーン・タン 著 726.6/タ

さまざまな場面を通して描かれる、人間と犬の種族を  
超えたやさしくも切ない物語。

犬好きのあなたも、そうでないあなたも。きっと心の  
どこかにこの物語が刺さるはず。



### 『<sup>きょうらんどうとう</sup>狂瀾怒濤 —あるいは、ブラックドール騒動—』

エドワード・ゴરીー 著 726.6/ゴ

「1,スクランプが濡れたスポンジをナイーラーに投げつけた」  
「興味がある人は6へ。ない人は2へ」30のページで構成され  
た、ある種奇妙にも思えるこの絵本は、読者自身が物語を進める一  
風変わった作品です。著者独特のモノクローム線画とブラックユ  
ーモアあふれる摩訶不思議な世界へと誘われてみませんか。

『カキワリの劇場』小林 賢太郎 絵と文

『すきなひと』桜庭 一樹 作、嶽 まいこ 絵

『二番目の悪者』林 木林 作、庄野 ナホコ 絵

# PICK UP! 新着本

『マンガでわかる 10代のための人間関係の  
「ピンチ!」自分で解決マニュアル』

山田 洋一 著 159/ヤ



「学校に趣味の合う人がいない」「進路について親と考えが違う…」等、10代の皆さんが抱える学校や友達、家族との間の悩みを解決するヒントやアドバイスがたくさん掲載されています。イラストやギャグマンガで笑いながら読める、心がすーっと軽くなる一冊。

## そのほかの新着本★

『税金で買った本 11』 ずいの 原作

『京都梅咲菖蒲の嫁ぎ先 2』 望月 麻衣 著

『あなたの言葉を』 辻村 深月 著

『いっしょに翻訳してみない?』

越前 敏弥 著

『泣いちゃうわたしと泣けないあの子』

倉橋 燿子 著

# 郷土資料を読んでみよう!

## 郷土資料とは?

郷土（由布市・大分県）に関する本、または郷土にゆかりのある人物に関する本のこと。一般的に流通している本もあれば、その地域に暮らす個人の方や企業団体が作った本もあり、本屋さんでは購入できない本もあります。その特性から図書館では貸出禁止（※館内では読むことができます）になっているものがほとんどですが、なかには貸出できるものもあります。各館の郷土資料コーナーで郷土に関する本を読んでもみませんか？

ゆふぽ挾間図書館



ゆふぽ庄内図書館



ゆふぽ湯布院図書館



### 6月の開館カレンダー<3館共通>

休館日

6月						
日	月	火	水	木	金	土
						1
2	3	4	5	6	7	8
9	10	11	12	13	14	15
16	17	18	19	20	21	22
23	24	25	26	27	28	29
30						

7月の休館日 1日(月)・8日(月)・15日(祝)・22日(月)・29日(月)・30日(火)

#### ゆふぽ挾間図書館(由布市立図書館)

〒879-5506 由布市挾間町挾間 104-1(はさま未来館 2階・3階) ☎097-586-3150

#### ゆふぽ庄内図書館

〒879-5406 由布市庄内町大龍 1400(庄内公民館内) ☎097-582-0214

#### ゆふぽ湯布院図書館

〒879-5192 由布市湯布院町川上 3738-1(ゆふいんラックホール 1階) ☎0977-84-2604

開館時間<3館共通> 火~金 午前10時~午後6時 / 土・日 午前10時~午後5時

休館日<3館共通> 毎週月曜日・毎月最終火曜日・祝日・年末年始・蔵書点検期間

<HP> <https://yufu.libweb.jp> <E-mail> [h\\_tosho@city.yufu.lg.jp](mailto:h_tosho@city.yufu.lg.jp)